

Inventarisatie naleefniveau rookvrije horeca najaar 2017

Sinds 1 juli 2008 geldt in de horeca, sport-, kunst- en cultuursector een rookverbod. Op basis van de Hoge Raad uitspraak van 10 oktober 2014 en de wetwijziging per 1 januari 2015 is de uitzondering voor kleine cafés zonder personeel komen te vervallen. Sindsdien geldt het rookverbod weer voor de gehele horeca.

In opdracht van de NVWA heeft onderzoeks- en adviesbureau INTRAVAL tussen december 2008/januari 2009 en december 2010/januari 2011 negen kwartaalmetingen uitgevoerd. In die metingen is gekeken naar de mate waarin horecagelegenheden het rookverbod naleven. Per kwartaal zijn ruim 600 aselekt gekozen horecabedrijven geobserveerd in 25 geselecteerde gemeenten. Deze gemeenten vormen een goede dwarsdoorsnede van Nederland. Er is een verdeling gemaakt over zes horecacategorieën: café en discotheek; restaurant; cafetaria en snackbar; sportkantine; kunst en cultuur (theater, bioscoop, museum); hotel en recreatie. De negen kwartaalmetingen laten zien dat de categorieën restaurant, cafetaria en snackbar, sportkantine, kunst en cultuur en hotel en recreatie goeddeels rookvrij zijn. In deze vijf categorieën is daarom de frequentie verlaagd naar één keer per jaar (in het najaar).

In de hoofdcategorie cafés en discotheken was de naleving van het rookverbod nog onvoldoende. Daarom werd in deze categorie twee keer per jaar gemeten; in het voor- en najaar. Bij deze deelmeting verricht INTRAVAL 400 observaties, verdeeld over vier subcategorieën: a. 100 discotheken; b. 100 eetcafés; c. 100 cafés die niet onder de uitzondering vielen; en 100 cafés die wel onder de uitzondering vielen. Na de najaarmeting 2015 heeft de NVWA besloten om alleen de deelmeting nog uit te laten voeren en geen totaalmetingen meer. Tevens is de frequentie van de deelmeting verlaagd naar één keer per jaar, in het najaar. In september/oktober van dit jaar is de deelmeting 2017 uitgevoerd. De observaties hebben in de avond- en nachtelijke uren plaatsgevonden.

In deze factsheet staan de resultaten van de deelmeting in het najaar van 2017 vermeld. Paragraaf 2 geeft een overzicht van de resultaten in het najaar van 2017 van de discotheken, eetcafés, cafés die niet onder de uitzondering vielen en cafés die wel onder de uitzondering vielen. Deze resultaten worden vergeleken met de voorjaarmeting 2011 en de najaarmeting 2016. Begonnen wordt met het vermelden van de belangrijkste resultaten in paragraaf 1.

1. Belangrijkste resultaten

- In de najaarmeting 2017 is 94% - 100% van de subcategorieën cafés en discotheken rookvrij. Vergeleken met de najaarmeting 2016 is er een significante stijging bij de cafés die onder de uitzondering vielen, 88% in 2016 en 98% in 2017. Bij de andere categorieën hebben zich recent weinig veranderingen voorgedaan: 88% - 98%. Wel is er bij alle afzonderlijke subcategorieën sprake van een stijging ten opzichte van de voorjaarmeting 2011: 27% - 90%.
- De asbakken zijn nagenoeg verdwenen: in de najaarmeting 2017 staan bij 96% - 100% van de subcategorieën geen asbakken op de tafels/bar. Vergeleken met de najaarmeting 2016 is er een significante stijging bij de cafés die onder de uitzondering vielen, 87% in 2016 en 96% in 2017.
- De discotheken hebben verhoudingsgewijs het vaakst een rookruimte: 47% van de discotheken tegenover 6% van de eetcafés, 32% van de cafés die niet onder de uitzondering vielen en 27% van de cafés die wel onder de uitzondering vielen. Bij alle subcategorieën is hierin recent weinig veranderd.
- Aan rookruimten worden diverse eisen gesteld. Zo mogen bijvoorbeeld in rookruimten geen werkzaamheden worden verricht en dient de rookruimte afsluitbaar te zijn. In de najaarmeting 2017 worden in 2% van de discotheken met een rookruimte wel werkzaamheden verricht in de rookruimte. Dit is een significante daling ten opzichte van de 13% in de najaarmeting 2016. Ook is de rookruimte nog regelmatig niet afgesloten tijdens de observatie; dit geldt voor 25% van de discotheken en 36% van de cafés die niet onder de uitzondering vielen.

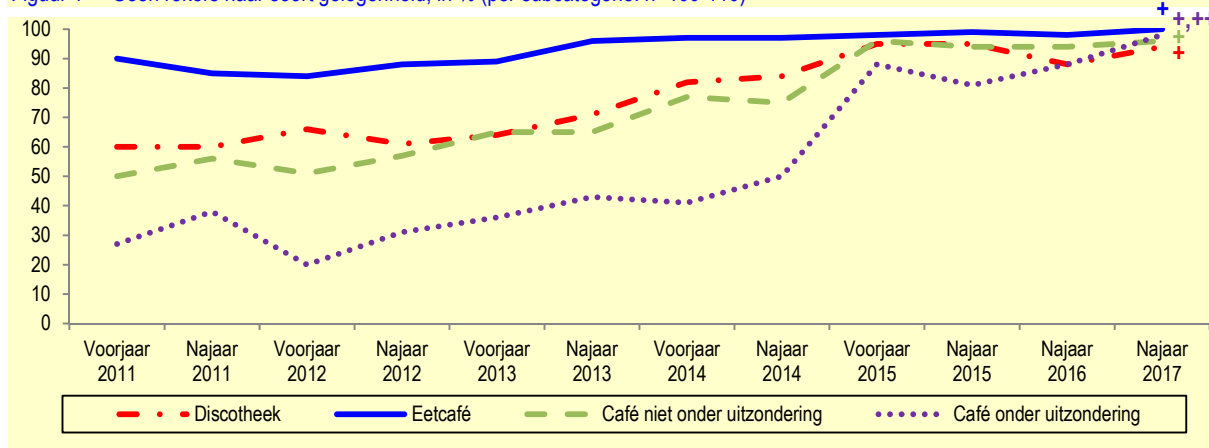
2. Resultaten per subcategorieën discotheken, eetcafés en cafés wel/niet uitzondering

In deze paragraaf behandelen we de resultaten van de (deel)voor- en najaarmetingen 2011 tot en met najaar 2017 van de vier subcategorieën: discotheken; eetcafés; cafés die niet onder de uitzondering vielen; en cafés die onder de uitzondering vielen.

Geen rokers

Tijdens de observaties is gekeken of de aanwezigen wel of niet roken. De elf metingen laten zien dat het percentage dat rookvrij is bij alle subcategorieën is gestegen tussen de najaarmeting 2011 en de najaarmeting 2017 (figuur 1). In de najaarmeting 2017 varieert het percentage dat rookvrij is van 94% van de discotheken tot 100% van de eetcafés. Ten opzichte van de najaarmeting 2016 hebben zich bij de discotheken, eetcafés en cafés die niet onder de uitzondering vielen nauwelijks veranderingen voorgedaan. Bij de cafés die onder de uitzondering vielen is het percentage dat rookvrij is wel significant gestegen ten opzichte van de najaarmeting 2016: van 88% naar 98%.

Figuur 1 Geen rokers naar soort gelegenheid, in % (per subcategorie: n=100-110)



	Discotheek *	Eetcafé *	Café niet onder uitzondering *	Café onder uitzondering **
Voorjaar 11	60	90	50	27
Voorjaar 12	66	84	51	20
Voorjaar 13	64	89	65	36
Voorjaar 14	82	97	77	41
Voorjaar 15	95	98	96	88
Najaar 15	95	99	94	81
Najaar 16	88	98	94	88
Najaar 17	94	100	96	98

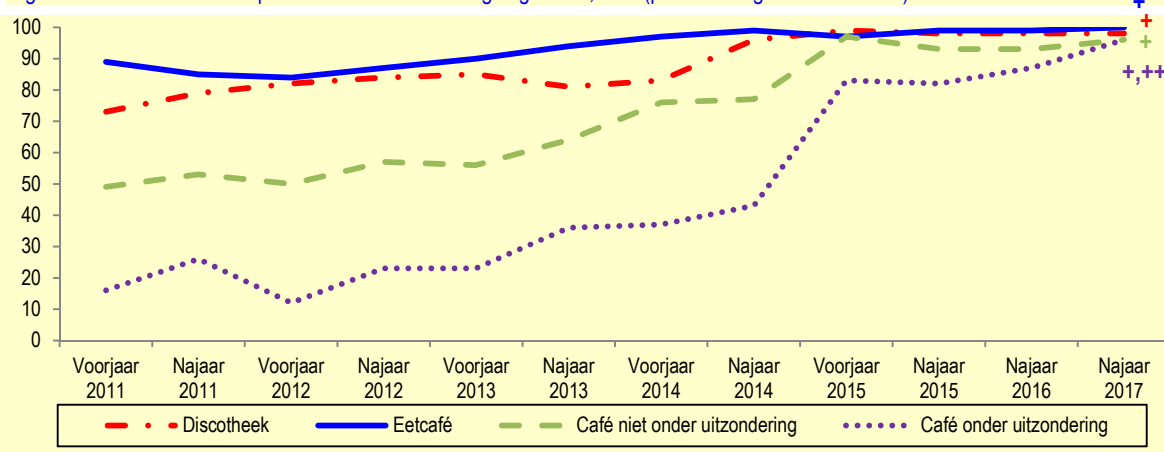
+ Significante stijging tussen voorjaarmeting 2011 en najaarmeting 2017, $p < 0,05$; ++ Significante stijging tussen najaarmeting 2016 en najaar meting 2017, $p < 0,05$.

In de najaarmetingen 2016 en 2017 is tevens geobserveerd of er elektronische sigaretten worden gebruikt in de verschillende horecagelegenheden. Dit blijkt in de najaarmeting 2017 in één café dat niet onder de uitzondering viel op het moment van observatie het geval te zijn en in de najaarmeting 2016 ging het om één discotheek. De elektronische sigaret wordt in dit café buiten de rookruimte gebruikt. Bij de overige subcategorieën horecagelegenheden komt het gebruik van de elektronische sigaret tijdens het observeren niet voor; zowel in de rookruimte als daar buiten.

Geen asbakken

De twaalf metingen laten zien dat de asbak nagenoeg is verdwenen uit de discotheken en de eetcafés. In de najaarmeting 2017 staat in 98% van de discotheken en in 100% van de eetcafés geen asbak op de tafels/bar (figuur 2). Vergeleken met de voorjaarmeting 2011 is bij alle afzonderlijke subcategorieën sprake van een stijging, terwijl ten opzichte van de najaarmeting 2016 zich bij de discotheken, eetcafés en cafés die niet onder de uitzondering vielen nauwelijks veranderingen hebben voorgedaan. Bij de cafés die onder de uitzondering vielen is er een significante stijging ten opzichte van de najaarmeting 2016: van 87% naar 96%.

Figuur 2 Geen asbakken op de tafels/bar naar soort gelegenheid, in % (per subcategorie: n=100-110)



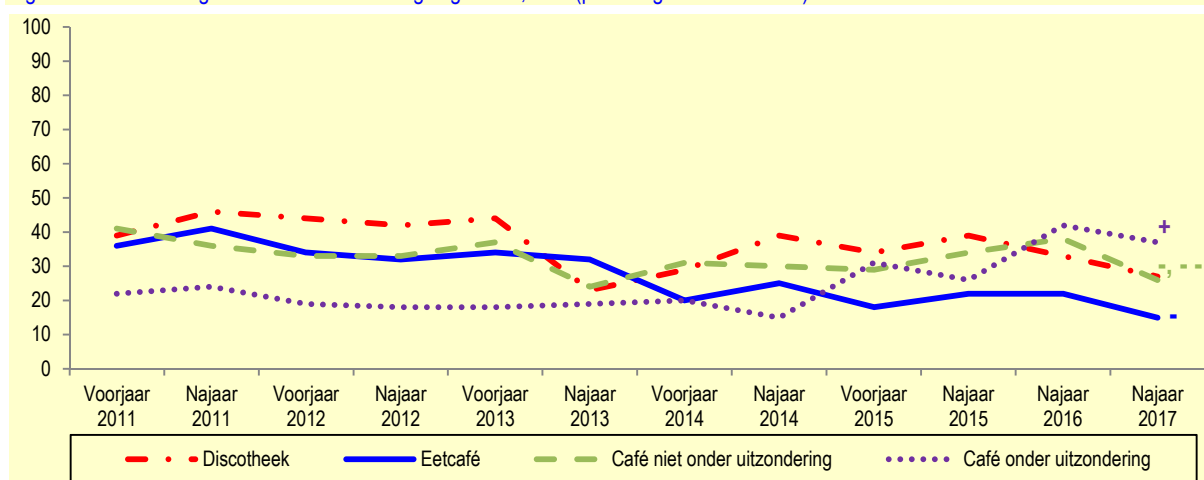
	Discotheek +	Eetcafé +	Café niet onder uitzondering +	Café onder uitzondering +,++
Voorjaar 11	73	89	49	16
Voorjaar 12	82	84	50	12
Voorjaar 13	85	90	56	23
Voorjaar 14	83	97	76	37
Voorjaar 15	99	97	97	83
Najaar 15	98	99	93	82
Najaar 16	98	99	93	87
Najaar 17	98	100	96	96

+ Significante stijging tussen voorjaarmeting 2011 en najaarmeting 2017, $p < 0,05$; ++ Significante stijging tussen najaarmeting 2016 en najaarmeting 2017, $p < 0,05$.

Aanduiding

In de horecagelegenheden is ook naar de aanduiding van het rookverbod gekeken. Bij de eetcafés duidt 15% van de gelegenheden in de najaarmeting 2017 het rookverbod aan (figuur 3). Dat is een daling vergeleken met de 36% in de voorjaarmeting 2011. In de cafés die niet onder de uitzondering vielen wordt in de najaarmeting 2017 (26%) minder vaak het rookverbod aangeduid vergeleken met zowel de najaarmeting 2016 (38%) als met de voorjaarmeting 2011 (41%). De cafés die onder de uitzondering vielen hebben in de najaarmeting 2017 vaker een aanduiding van het rookverbod (37%) dan in de voorjaarmeting in 2011 (22%).

Figuur 3 Aanduiding rookverbod naar soort gelegenheid, in % (per categorie: n=100-110)



	Discotheek	Eetcafé -	Café niet onder uitzondering --	Café onder uitzondering +
Voorjaar 11	39	36	41	22
Voorjaar 12	44	34	33	19
Voorjaar 13	44	34	37	18
Voorjaar 14	29	20	31	20
Voorjaar 15	34	18	29	31
Najaar 15	39	22	34	26
Najaar 16	33	22	38	42
Najaar 17	27	15	26	37

- Significante daling tussen voorjaarmeting 2011 en najaarmeting 2017, $p < 0,05$; -- Significante stijging tussen najaarmeting 2016 en najaarmeting 2017, $p < 0,05$.
+ Significante stijging tussen voorjaarmeting 2011 en najaarmeting 2017, $p < 0,05$.

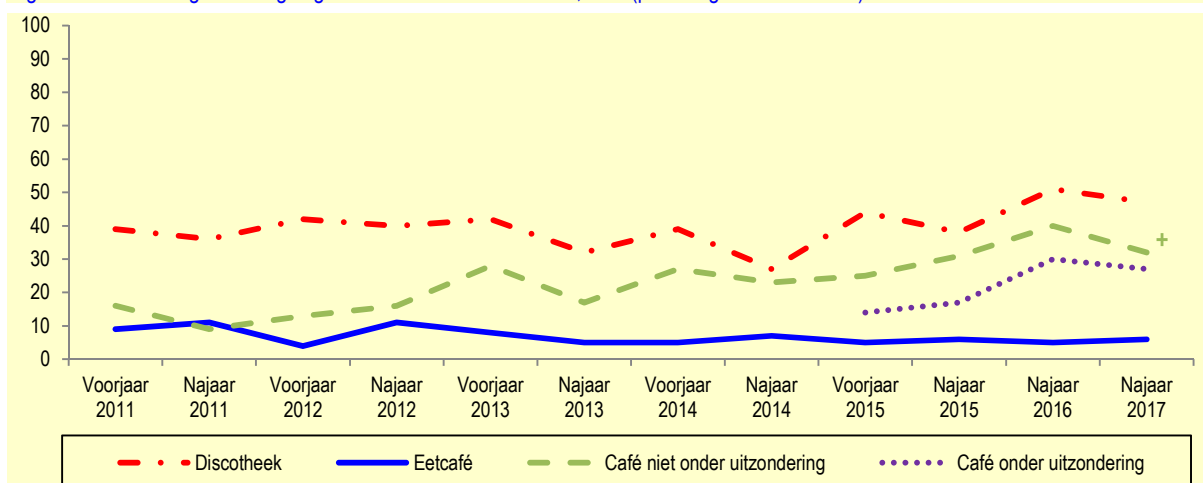
Rookruimtes

Gekeken is tevens of er rookruimtes aanwezig zijn in het horecabedrijf. Alleen bij de cafés die niet onder de uitzondering vielen is er sprake van een stijging ten opzichte van de voorjaarmeting 2011: in de najaarmeting 2017 heeft 32% een rookruimte tegenover 16% in de voorjaarmeting 2011 (figuur 4). Bij de discotheeken, eetcafés en cafés die onder de uitzondering vielen hebben zich geen significante veranderingen voorgedaan.

In de rookruimten mogen geen werkzaamheden worden verricht. In de najaarmeting 2017 is dit in 2% van de discotheeken wel het geval. Dit is echter een significante daling ten opzichte van de najaarmeting 2016 (13%) en de voorjaarmeting 2011 (17%). In 5% van de cafés die onder de uitzondering vielen en 3% van de cafés die niet onder de uitzondering vielen worden tijdens de najaarmeting 2017 werkzaamheden verricht in de rookruimte.

Een andere eis die aan een rookruimte wordt gesteld is dat de rookruimte afsluitbaar moet zijn zodat er geen sprake is van overlast van rook in de aangrenzende ruimtes. In de najaarmeting 2017 is bij 75% van de discotheeken met een rookruimte de rookruimte daadwerkelijk afgesloten op moment van observatie. Dit is een significante stijging ten opzichte van de voorjaarmeting 2011. Bij de cafés die niet onder de uitzondering vielen ligt dit percentage op 64%, terwijl voor de cafés die onder de uitzondering vielen geldt dat 38% van de rookruimtes tijdens de observatie afgesloten zijn.

Figuur 4 Percentage horecagelegenheden met een rookruimte, in % (per categorie: n=100-110)



	Discotheek	Eetcafé	Café niet onder uitzondering +	Café onder uitzondering
Voorjaar 11	39	9	16	-
Voorjaar 12	42	4	13	-
Voorjaar 13	42	8	28	-
Voorjaar 14	39	5	27	-
Voorjaar 15	44	5	25	14
Najaar 15	38	6	31	17
Najaar 16	51	5	40	30
Najaar 17	47	6	32	27

+ Significante stijging tussen voorjaarmeting 2011 en najaarmeting 2017, $p < 0,05$.